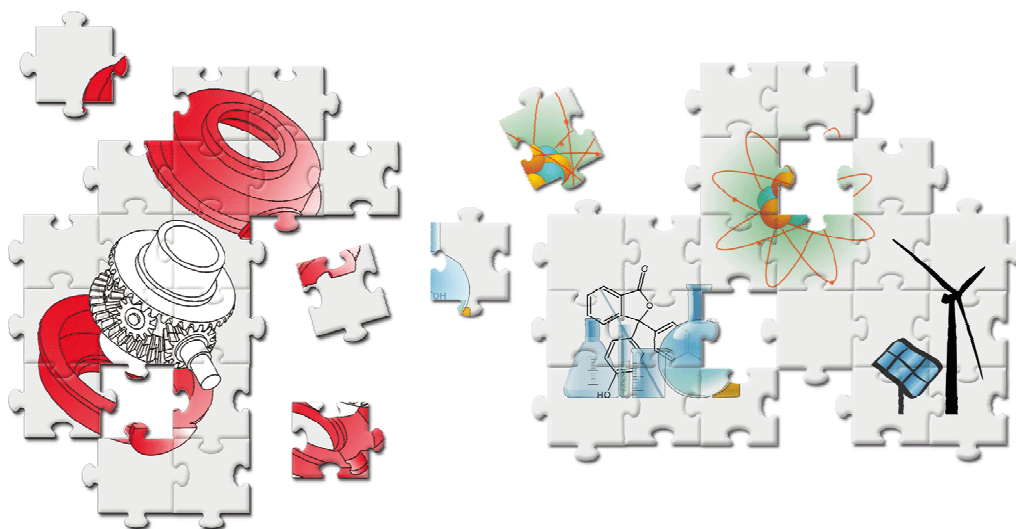


Catalogue des bases de données

Energie et Sciences & Techniques



Les bases de données ENERGIE

ALIT / ALITNS

Littérature mondiale traitant de l'énergie en particulier du pétrole

Sources d'énergie alternatives ; catalyseurs ; transformation du charbon ; corrosion ; propriétés et traitement du pétrole brut ; statistiques et aspects économiques ; carburants, lubrifiants et autres produits dérivés du pétrole ; propriétés et traitement du gaz naturel ; gisements ; procédés de raffinage et ingénierie du pétrole ; pipelines, réservoirs et pétroliers ; polymères ; pollution et toxicité.

Pour les non-abonnés à API, le nom de la base est ALITNS.

Producteur : Elsevier Engineering Information Inc.
Antériorité : Depuis 1964
Langue : Anglais
Mise à jour : Hebdomadaire
Profil de DSI : Hebdomadaire, mensuel
Service : Questel

TULSA / TULSANS

Littérature internationale et brevets relatifs au pétrole et au gaz naturel

Exploration, développement et production du pétrole et du gaz naturel.

Géologie pétrolière, géophysique et géochimie, forage, réalisation et mise en service des puits, production de pétrole et de gaz, transport et stockage, équipement, carburants de substitution, corrosion, écologie et

pollution, matières premières minérales.

Pour les non-abonnés à TULSA, le nom de la base est TULSANS.

Producteur : Petroleum Abstracts, Université de Tulsa
Antériorité : Depuis 1975
Langue : Anglais
Mise à jour : Hebdomadaire
Profil de DSI : Hebdomadaire, mensuel
Service : Questel

WPAM / WPAMNS

Base DWPI avec indexation API

La base WPAM, fusion des données de DWPI avec l'indexation APIPAT, contient des informations sur des millions de familles de brevets et bénéficie de l'excellente indexation de API EnCompass pour les documents concernant procédés de raffinage du pétrole, combustibles, lubrifiants, pétrochimie, pipelines, pétroliers, stockage, contrôle de la pollution, gaz de synthèse, chimie C1 et autres technologies. L'accès à la base WPAM est limité aux abonnés des producteurs.

Pour les non-abonnés, le nom de la base est WPAMNS.

Producteur : Thomson Reuters et API EnCompass
Antériorité : Depuis 1963
Langue : Anglais
Mise à jour : Hebdomadaire
Profil de DSI : Hebdomadaire, mensuel
Service : Questel

Les bases de données SCIENCES & TECHNIQUES

COMP

Toutes les disciplines de l'ingénierie

Compendex Plus regroupe le contenu des bases Compendex et EI Engineering Meetings. Compendex Plus contient à la fois des articles de périodiques et des actes de congrès, sans doublon. COMP couvre la littérature scientifique et technique mondiale la plus importante, avec plus de 4 500 sources dont des livres, des périodiques, des rapports techniques et des actes de congrès.

La couverture sujet inclut toutes les disciplines de l'ingénierie :

L'aérospatiale, l'agronomie et la technologie alimentaire, la bio-ingénierie, le génie chimique, le génie civil, les ordinateurs et le traitement des données, les matériaux de construction, l'électrotechnique, l'électronique, les communications, la géologie, la physique, les applications industrielles, les instruments et les mesures, la technologie de la lumière et de l'optique, le génie maritime, la métallurgie, le génie minier, la technologie nucléaire, la technologie des océans et des fonds sous-marins, le pétrole, etc...

Producteur : Elsevier Engineering Information Inc.

Antériorité : Depuis 1970

Langue : Anglais

Mise à jour : Mensuelle

Profil de DSI : Mensuel

Service : Questel

INSPEC

Physique, électricité, électronique

La base Inspec couvre toute la littérature mondiale sur les domaines de la physique, des ordinateurs, de la technologie de l'information, et de l'ingénierie électrique, électronique et industrielle.

Tous les documents de la base Inspec proviennent de journaux scientifiques et techniques, de compte rendus de conférences et de nombreuses autres revues publiées à travers le monde dans diverses langues, toutes traduites en anglais.

Producteur : Institution of Engineering and Technology (IET)

Antériorité : Depuis 1969

Langue : Anglais

Mise à jour : Hebdomadaire

Profil de DSI : Hebdomadaire, Mensuel

Service : Questel

The Institution of Engineering and Technology is registered as a Charity in England & Wales (no 211014) and Scotland (no SC038698).

NPL

Littérature non brevet

Références de littérature scientifique et technique citées dans les rapports de recherche des demandes de brevets EP, PCT, FR et US que l'on retrouve dans le champ CT des bases PlusPat et FamPat

Ces références ont un numéro commençant par le code XP et proviennent d'article de revue, d'actes de congrès, de références de base de données, de pages web

Producteur : Questel (source OEB)

Antériorité : Depuis 1988

Langue : Anglais

Mise à jour : Mensuelle

PASCAL

Base de données multidisciplinaire et trilingue d'information scientifique et technique

Sciences de la terre : minéralogie, économie minière, cristallographie, stratigraphie, hydrologie, paléontologie,...
Physique, chimie : astronomie, électricité, électronique, atomes et molécules, physique analytique, organique et minérale, chimie générale.

Sciences appliquées, technologies : énergie, métallurgie, pollution, mécanique, génie civil, transports, ...

Sciences de l'information : informatique, documentation.

Sciences de la vie : biologie, médecine, psychologie, pharmacologie, agronomie, santé publique, ...

Producteur : CNRS - INIST

Antériorité : Depuis 1973

Langue : Français, anglais, espagnol

Mise à jour : Hebdomadaire

Profil de DSI : Mensuel

Service : Questel

RDISC

Texte intégral de la revue Research Disclosure

Research Disclosure est une publication défensive internationale qui permet d'établir l'antériorité d'une invention. L'inventeur, qui a décidé de ne pas breveter son invention mais souhaite tout de même conserver le droit de l'exploiter commercialement, peut divulguer son invention en la publiant et ainsi éviter qu'un tiers ne fasse plus tard une demande de brevet pour cette même invention.

Les références de documents publiés dans Research Disclosure peuvent être citées dans les rapports de recherche. On les retrouve donc dans les bases de données brevets qui couvrent les citations.

Producteur : Questel (source : Kenneth Mason Publications Ltd.)

Antériorité : Depuis 1960

Langue : Anglais principalement

Mise à jour : Mensuelle

Profil de DSI : Mensuel

Service : Questel

WELD

Littérature internationale et brevets relatifs au soudage

Assemblage de métaux et de plastiques, dispersion de métaux, découpage thermique des métaux et sujets apparentés tels que brasure, soudure et micro-soudure. Pratiquement tous les sujets liés au soudage sont couverts, en particulier la réalisation des soudures, la métallurgie des soudures, les mécanismes de fatigue et de fracture des métaux, la corrosion, ainsi que les aspects commerciaux et les incidences sur la santé et la sécurité.

Producteur : The Welding Institute

Antériorité : Depuis 1967

Langue : Anglais

Mise à jour : Mensuelle

Profil de DSI : Mensuel

Service : Questel